



**Ing. Ladislav Šnír - EXIM**

044 58 Kechnec 224  
Tel.: 0905420312,0556962361  
ICO:10706739  
DIC:1020654437  
Č.účtu:2626144646/1100  
snirlaco@gmail.com  
www.termo-meranie.sk

## **Termovízne meranie obytného bloku**

---

***Poprad, Francisciho ulica vnútorné snímky***

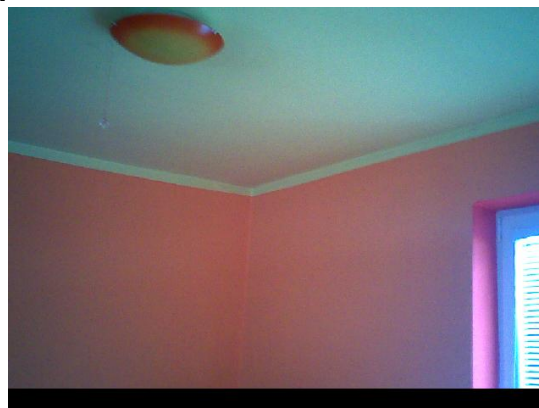
---

p.Jurčo

---

---

**SZ roh nad posteľou, západná stena vnútorná.**



**IR003185.IS2**

3.2.2010 10:35:18

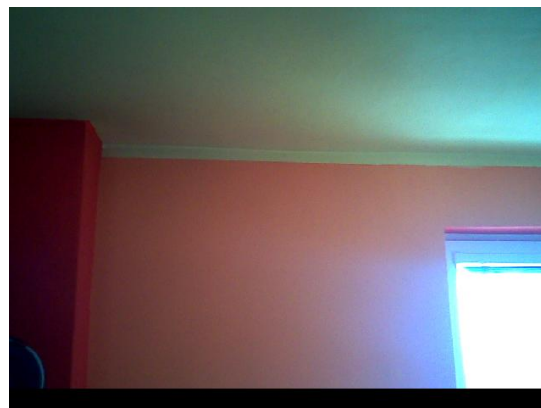
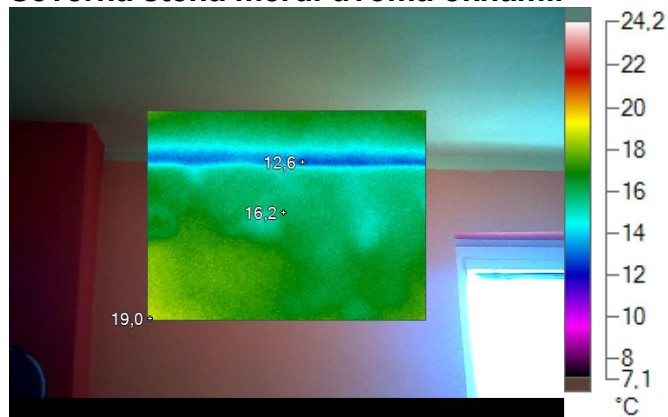
Tepelný rozdiel medzi vnútornou a vonkajšou stenou je asi 2,5°C, teploty stien sú vyhovujúce.

**Snímek s viditelným zářením**

**Značky k hlavnému obrázku**

Název	Teplota	Zářivost
Středový bod	18,9°C	0,85
Teplá	22,6°C	0,85
Studená	14,7°C	0,85

**Severná stena meridi dvoma oknami.**



**IR003186.IS2**

3.2.2010 10:36:06

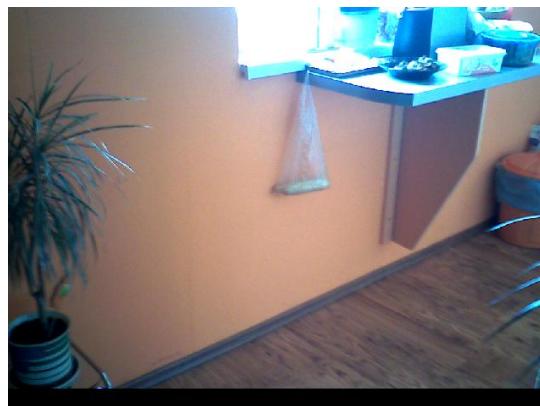
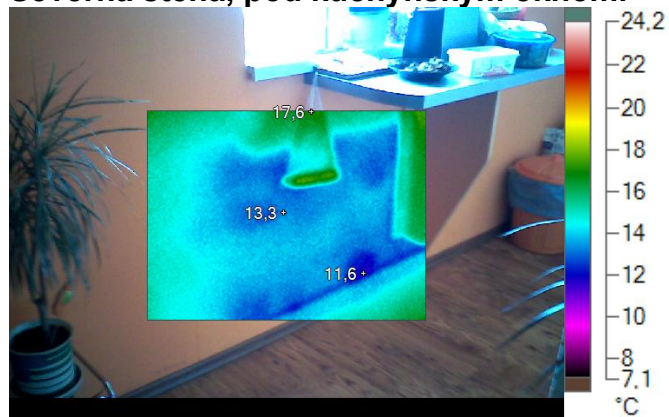
Teplota steny je studenšia ako na predch. snímke, najmä roh medzi stenou a povalou má nízku hodnotu. V tejto časti však nie je kúrenie.

**Snímek s viditelným zářením**

**Značky k hlavnému obrázku**

Název	Teplota	Zářivost
Středový bod	16,2°C	0,85
Teplá	19,0°C	0,85
Studená	12,6°C	0,85

**Severná stena, pod kuchynským oknom.**



**Snímek s viditelným zářením**

**IR003187.IS2**

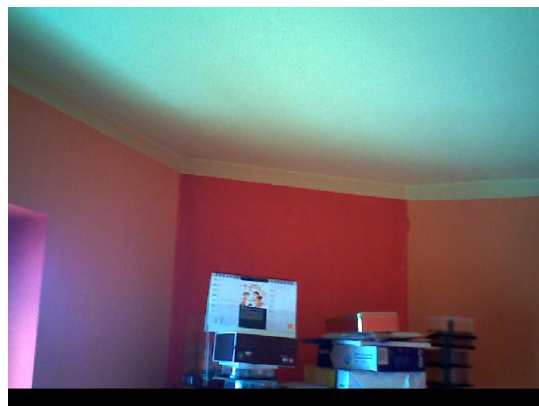
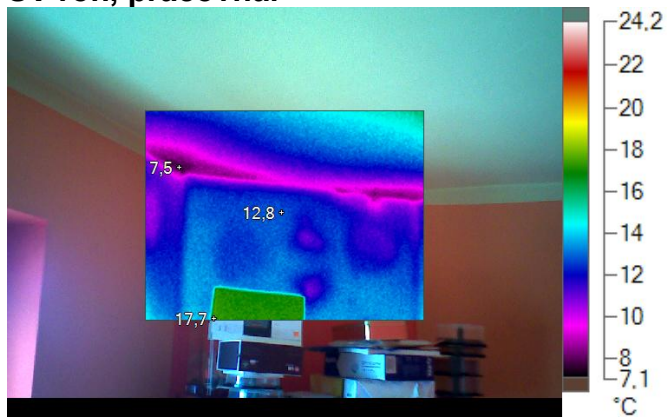
3.2.2010 10:37:12

Stena je studená.

**Značky k hlavnímu obrázku**

Název	Teplota	Zářivost
Středový bod	13,3°C	0,85
Teplá	17,6°C	0,85
Studená	11,6°C	0,85

**SV roh, pracovňa.**



**IR003188.IS2**

3.2.2010 10:37:45

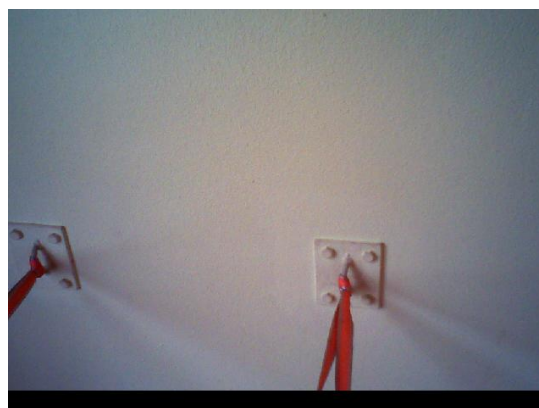
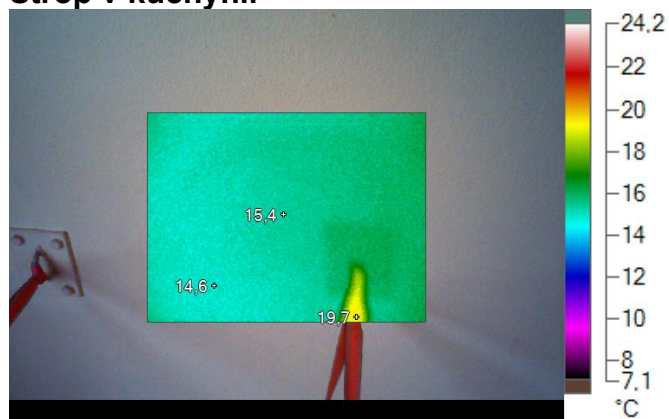
Aj táto časť izby je studená, najmä roh medzi stenou a povalou.

**Snímek s viditelným zářením**

**Značky k hlavnému obrázku**

Název	Teplota	Zářivost
Středový bod	12,8°C	0,85
Teplá	17,7°C	0,85
Studená	7,5°C	0,85

### Strop v kuchyni.



**IR003189.IS2**

3.2.2010 10:38:09

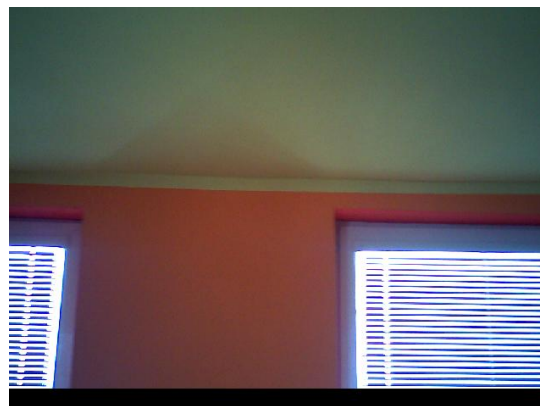
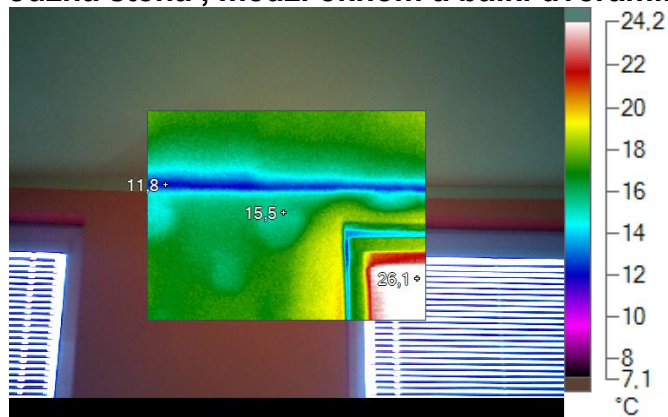
Ak teplota vnútorná - ( pásy ) je cca 18°C, teplota stropu 14 až 15°C je nízka. Mala by byť minimálne 18-°C.

**Snímek s viditelným zářením**

### Značky k hlavnému obrázku

Název	Teplota	Zářivost
Středový bod	15,4°C	0,85
Teplá	19,7°C	0,85
Studená	14,6°C	0,85

**Južná stena , medzi oknom a balk. dverami.**



**IR003190.IS2**

3.2.2010 10:38:37

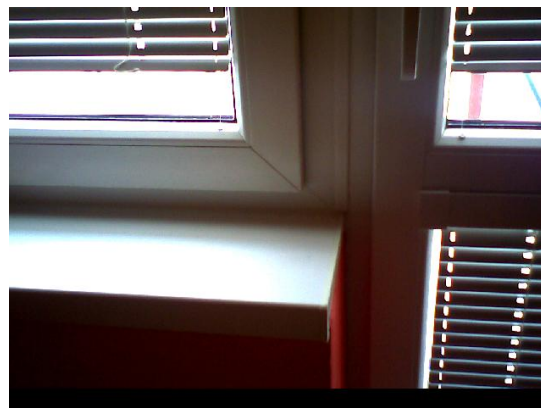
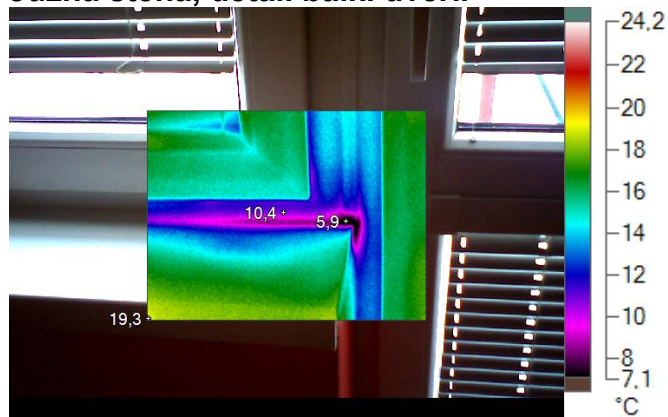
Studená časť na rozhraní stena/strop.

**Snímek s viditelným zářením**

**Značky k hlavnímu obrázku**

Název	Teplota	Zářivost
Středový bod	15,5°C	0,85
Teplá	26,1°C	0,85
Studená	11,8°C	0,85

**Južná stena, detail balk. dverí.**



**IR003191.IS2**

3.2.2010 10:39:39

Lokálna chyba osadenia okna.

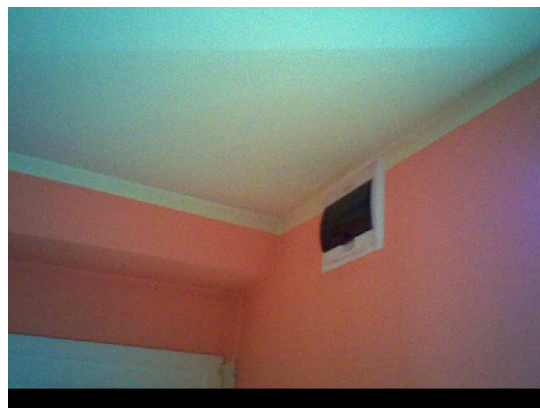
**Snímek s viditelným zářením**

**Značky k hlavnímu obrázku**

Název	Teplota	Zářivost
Středový bod	10,4°C	0,85
Teplá	19,3°C	0,85
Studená	5,9°C	0,85



**Predsieň, JV roh, východná stena na chodbu.**



**IR003192.IS2**

3.2.2010 10:40:15

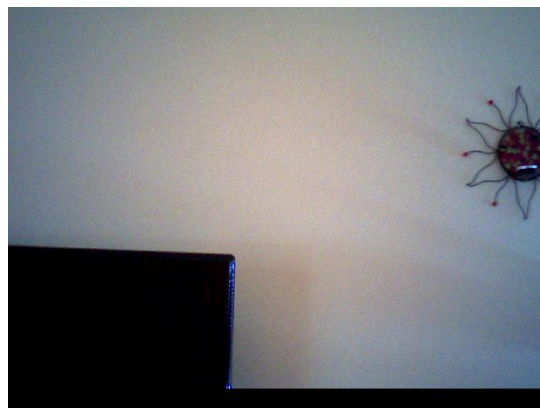
Vonkajšia aj vnútorná stena majú rovnakú teplotu.

**Snímek s viditelným zářením**

**Značky k hlavnému obrázku**

Název	Teplota	Zářivost
Středový bod	12,5°C	0,85
Teplá	17,2°C	0,85
Studená	9,7°C	0,85

### Vnútorná stena



**IR003193.IS2**

3.2.2010 10:41:10

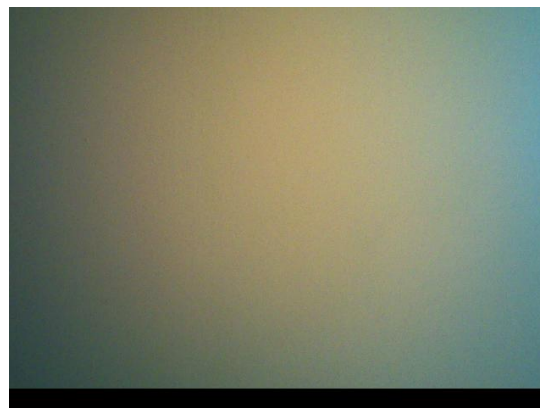
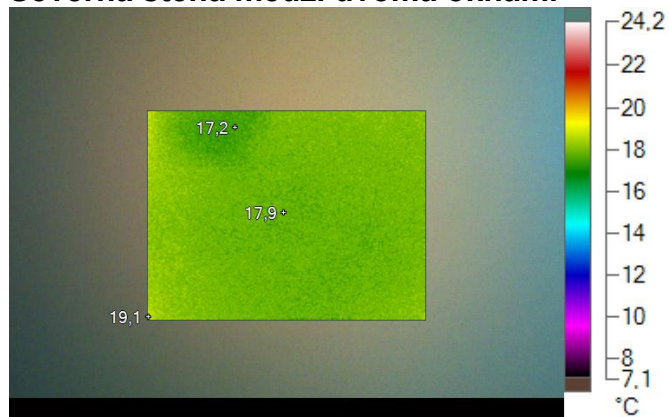
Na kontrolu teploty.

**Snímek s viditelným zářením**

### Značky k hlavnímu obrázku

Název	Teplota	Zářivost
Středový bod	20,6°C	0,85
Teplá	22,4°C	0,85
Studená	20,1°C	0,85

**Severná stena medzi dvoma oknami**



**IR003194.IS2**

3.2.2010 10:43:57

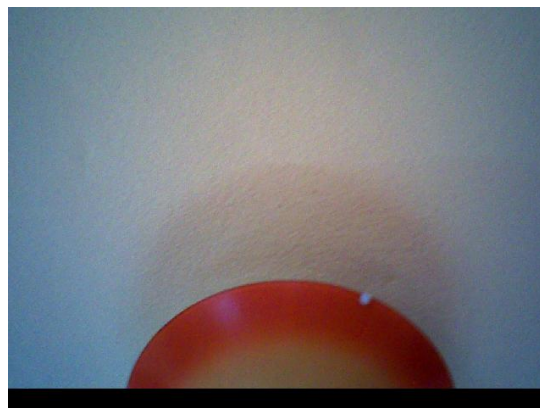
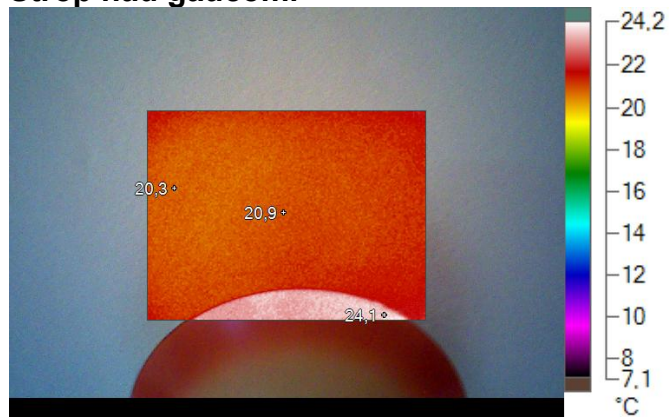
Na dotykovom teplomeri 18°C.

**Snímek s viditelným zářením**

**Značky k hlavnímu obrázku**

Název	Teplota	Zářivost
Středový bod	17,9°C	0,85
Teplá	19,1°C	0,85
Studená	17,2°C	0,85

### Strop nad gaučom.



**IR003195.IS2**

3.2.2010 10:44:33

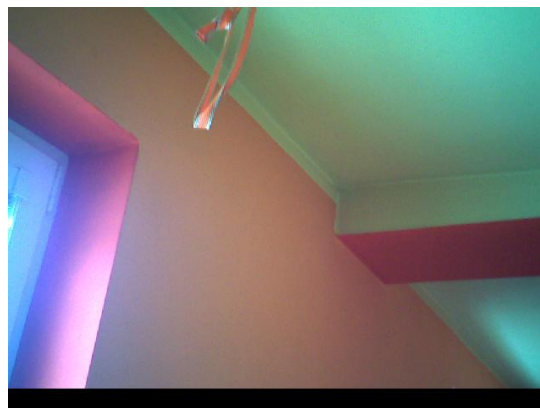
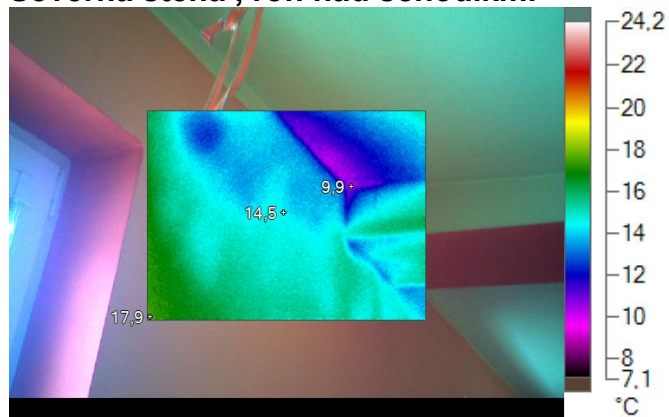
Zapnuté vykurovanie, teplota stropu tu je vyhovujúca.

**Snímek s viditelným zářením**

### Značky k hlavnímu obrázku

Název	Teplota	Zářivost
Středový bod	20,9°C	0,85
Teplá	24,1°C	0,85
Studená	20,3°C	0,85

**Severná stena , roh nad schodíkmi**



**IR003196.IS2**

3.2.2010 10:45:55

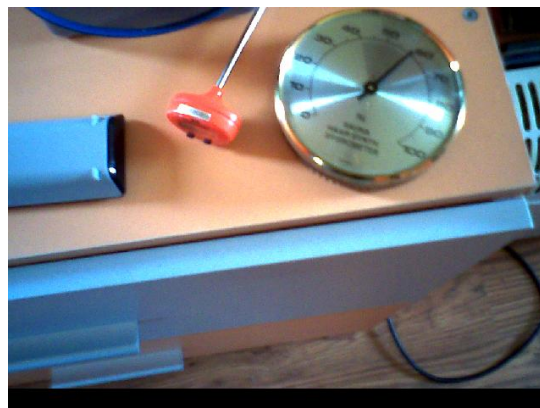
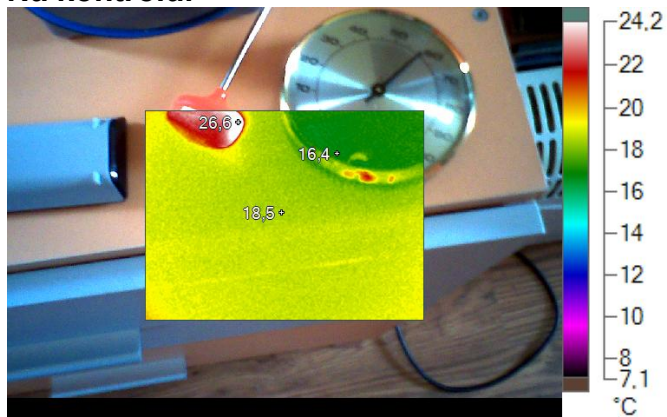
V hornej časti nižšia teplota.

**Snímek s viditelným zářením**

**Značky k hlavnímu obrázku**

Název	Teplota	Zářivost
Středový bod	14,5°C	0,85
Teplá	17,9°C	0,85
Studená	9,9°C	0,85

**Na kontrolu.**



**Snímek s viditelným zářením**

**IR003197.IS2**

3.2.2010 10:48:25

Vlhkost 58%, teplota 18,6 °C na digit 48%

**Značky k hlavnímu obrázku**

Název	Teplota	Zářivost
Středový bod	18,5°C	0,85
Teplá	26,6°C	0,85
Studená	16,4°C	0,85

### **Souhrn**

Na snímkoch je vidieť tepelné rozdiely jednotlivých častí steny, v hornej časti, kde je asi veniec, resp. stena sa stýka so stropom je tepelný most. Teplota stien vnútorných je 19-20°C, vonkajších hornej časti steny 12 až 18, pod oknom v kuchyni 11-14, v rohoch 7 až 12.

Sú to veľké tepelné rozdiely. Ale pri meraní bloku zvonka bolo jednoznačne vidieť, že steny sú teplé, dochádza cez ne k značným únikom. Taktiež pri porovnaní zateplenej a nezateplenej časti tejto budovy bolo vidieť tepelné rozdiely v prospech thermoshieldu.

Na posúdenie skutočných tepelných vlastností thermoshieldu by bolo potrebné vykonať porovnávacie meranie v neizolovanom byte na Francisciho ulici podľa nameraných rozdielov by sa dala určiť účinnosť.

10.2.2010

Ing. Ladislav Šnír